

# PUMP JACK

**METALTECH**®

VOUS PERMET  
D'ATTEINDRE  
JUSQU'À  
30 PIEDS

## PUMP JACK, UN SYSTÈME D'ÉCHAFAUDAGE PORTABLE ET ÉCONOMIQUE EN ACIER ROBUSTE

Le système PUMP JACK est solidement maintenu sur des poteaux de bois grâce à un système à double verrouillage positif. Avec la pompe à pied, vous montez à la hauteur souhaitée et redescendez avec la manivelle.

ÉCONOMIQUE

FACILE À UTILISER

SÉCURITAIRE

DURABLE

POLYVALENT

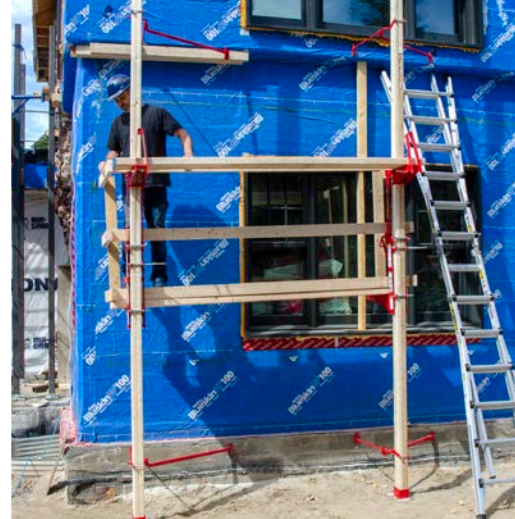


**SOLIDEMENT  
SÉCURITAIRE**



# UNE SOLUTION PERFORMANTE ET POLYVALENTE QUI FOURNIT UN ACCÈS SÉCURITAIRE POUR DIFFÉRENTS TYPES DE PROJETS

Idéal pour : la peinture, la toiture, l'isolation, le revêtement, la réparation et l'entretien de la maison.



CRIC POMPE EN ACIER PUMP JACK	
DIMENSIONS ASSEMBLÉ (L X P X H)	30,25 X 5,75 X 24,75 PO (76,8 X 14,6 X 62,9 CM)
DIMENSIONS DE L'EMBALLAGE (L X P X H)	20,25 X 26 X 6,25 PO (51,4 X 66 X 15,9 CM)
CAPACITÉ DE CHARGE	500 LB (227 KG) OU DEUX PERSONNES ENTRE DEUX POTEAUX
ADJUSTABLE	COMPATIBLE AVEC DES PLATEFORMES JUSQU'À 24 PO (61 CM) DE LARGE
POIDS	20,1 LB (9,1 KG)
MATÉRIEL	ACIER
COMPATIBLE AVEC	QUAL-CRAFT®, METALTECH
NORMES	OSHA (1926.451 & 1926.452(J)), ANSI (10.8-2019)
MODÈLE	PJ-PJST
CUP	778300005918

BANC DE TRAVAIL PUMP JACK	
DIMENSIONS ASSEMBLÉ (L X P X H)	27,75 X 5,5 X 25,5 PO (70,5 X 14 X 64,8 CM)
DIMENSIONS DE L'EMBALLAGE (L X P X H)	26,5 X 7,75 X 6,75 PO (67,3 X 19,7 X 17,2 CM)
CAPACITÉ DE CHARGE	N/A
ADJUSTABLE	COMPATIBLE AVEC DES PLATEFORMES JUSQU'À 21 PO (53 CM) DE LARGE
POIDS	10,8 LB (4,9 KG)
MATÉRIEL	ACIER
COMPATIBLE AVEC	QUAL-CRAFT®, METALTECH
NORMES	OSHA (1926.451 & 1926.452(J)), ANSI (10.8-2019)
MODÈLE	PJ-WBST
CUP	778300006663

ATTACHE PUMP JACK	
DIMENSIONS ASSEMBLÉ (L X P X H)	37,25 X 34 X 4 PO (94,6 X 86,4 X 10,2 CM)
DIMENSIONS DE L'EMBALLAGE (L X P X H)	7,25 X 46,5 X 1,75 PO (18,4 X 118,1 X 4,5 CM)
CAPACITÉ DE CHARGE	N/A
ADJUSTABLE	LES EXTRÉMITÉS PIVOTENT POUR S'ADAPTER AUX ANGLES DU TOIT OU DU MUR
POIDS	5,3 LB (2,4 KG)
MATÉRIEL	ACIER
COMPATIBLE AVEC	QUAL-CRAFT®, METALTECH
NORMES	OSHA (1926.451 & 1926.452(J)), ANSI (10.8-2019)
MODÈLE	PJ-BST
CUP	778300006649

ANCRE DE POTEAU PUMP JACK	
DIMENSIONS ASSEMBLÉ (L X P X H)	8 X 8 X 11 PO (20,3 X 20,3 X 28 CM)
DIMENSIONS DE L'EMBALLAGE (L X P X H)	11,75 X 8,25 X 8,75 PO (29,9 X 21 X 22,2 CM)
CAPACITÉ DE CHARGE	N/A
ADJUSTABLE	N/A
POIDS	4,2 LB (1,9 KG)
MATÉRIEL	ACIER
COMPATIBLE AVEC	QUAL-CRAFT®, METALTECH
NORMES	OSHA (1926.451 & 1926.452(J)), ANSI (10.8-2019)
MODÈLE	PJ-PAST
CUP	778300006656

## C'EST VOTRE PIED QUI FAIT LE TRAVAIL.

Ce système polyvalent vous permet facilement d'atteindre jusqu'à 30 pieds de haut.

Le système PUMP JACK est solidement maintenu sur des poteaux de bois grâce à un système à double verrouillage positif. Avec la pompe à pied, vous montez à la hauteur requise et vous redescendez avec la manivelle.

**Qualité attendue.  
Nouvelle marque.**

Les crics pompes Qual-Craft sont maintenant fabriqués par Metaltech, avec le même niveau de qualité.

**METALTECH**®

**WWW.METALTECH.CO**

**1 800 363-7587**

Metaltech est une marque de commerce déposée de Metaltech-Omega Inc. | [www.metaltech-omega.com](http://www.metaltech-omega.com) | NOTE : les photos et descriptions de cette brochure peuvent différer du produit réel. S-PJST-NA-FR01