

ESCALIER DE CHANTIER EN ALUMINIUM, MODULAIRE, TÉLESCOPIQUE ET RÉUTILISABLE

INDUSTRIEL
COMMERCIAL
RÉSIDENTIEL

METALTECH[®] SMARTSTAIRS

SÉCURITAIRE

Solide, antidérapant, stable et doté de garde-corps robustes.

POLYVALENT

Télescopique et modulaire, il peut facilement s'adapter à plusieurs types de chantiers à l'intérieur comme à l'extérieur.

ÉCONOMIQUE

Révolutionnaire, l'escalier a été conçu pour vous éviter des dépenses récurrentes liées aux escaliers à usage unique.

DURABLE

Très léger et ne rouille pas, ce qui prolonge la durée de vie du produit.

RAPIDE

Installation facile et rapide en moins de 30 minutes. Aucun outil nécessaire.



RÈGLEMENTS / NORMES

✓ OSHA ✓ RCSST*

**SOLIDEMENT
SECURITAIRE**

* Respecte aussi d'autres lois et règlements provinciaux plus spécifiques en matière de SST pour escaliers provisoires sur chantiers de construction.

UNE SOLUTION POLYVALENTE QUI ASSURE UN ACCÈS SÉCURITAIRE POUR TOUT TYPE DE PROJET

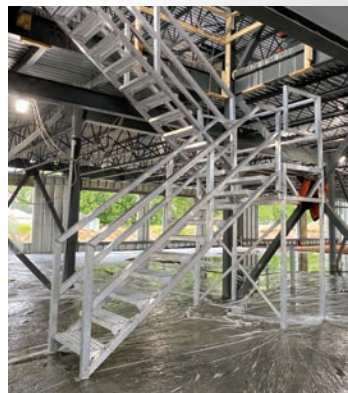
Révolutionnaire, Smartstairs™ est un système d'escaliers temporaires de chantier faits en aluminium. Télescopiques, modulaires et réutilisables, ils peuvent être ajustés aux différentes hauteurs de palier requis. Ce prêt-à-monter sécuritaire est conçu pour montage et démontage faciles et rapides sans risque d'abîmer les structures environnantes.

Tant pour les chantiers industriels, commerciaux et résidentiels que pour accéder à des conteneurs, l'escalier Smartstairs™ facilite le déroulement du travail de tous les corps de métier présents sur les lieux.



CARACTÉRISTIQUES

- 1 ALUMINIUM
- 2 TÉLESCOPIQUE
- 3 RÉUTILISABLE
- 4 MODULAIRE
- 5 ANTIDÉRAPANT



Les escaliers Smartstairs™ peuvent être configurés selon vos besoins, les possibilités sont illimitées!



3 À 5 MARCHES

HAUTEUR MINIMALE	22,5"
HAUTEUR MAXIMALE	37,5"



6 À 10 MARCHES

HAUTEUR MINIMALE	45"
HAUTEUR MAXIMALE	75"



11 À 16 MARCHES

HAUTEUR MINIMALE	82,5"
HAUTEUR MAXIMALE	120"



17 À 21 MARCHES

HAUTEUR MINIMALE	127,5"
HAUTEUR MAXIMALE	157,5"

Plusieurs composantes sont disponibles pour concevoir un escalier modulaire. L'escalier Smartstairs™ vous étonnera par son efficacité, sa sécurité et sa fiabilité.

METALTECH®

WWW.METALTECH.CO

1 800 363-7587