

JOBSITE SERIES

# PLATE- FORME TÉLESCOPIQUE

- La plateforme s'ajuste facilement pour répondre à vos besoins
- Construction en aluminium légère et solide
- Facilité d'installation et de manutention
- Surface sécuritaire antidérapante
- Finition durable en aluminium anodisé

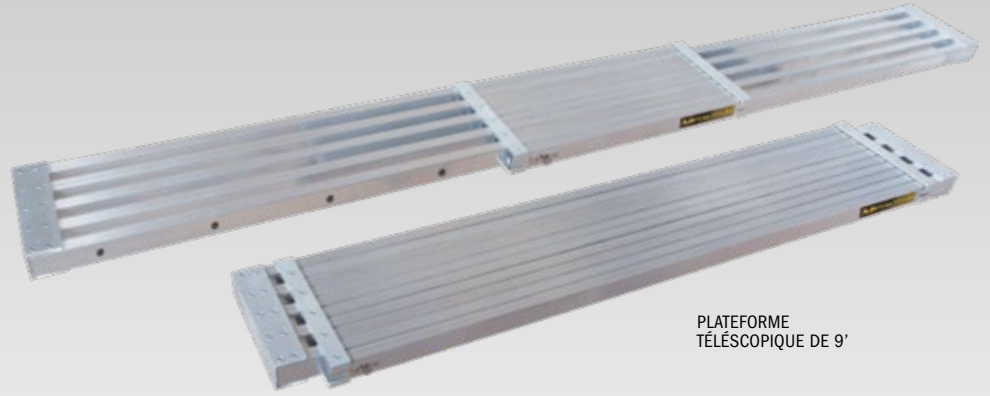
**METALTECH**®

Plateforme télescopique illustrée avec échelle  
multipositions télescopique (modèle E-MTL7100AL)

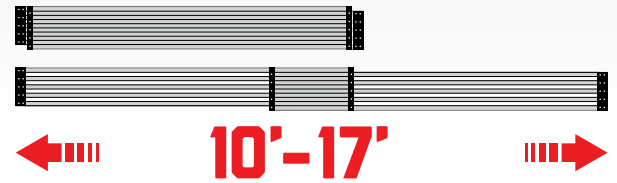
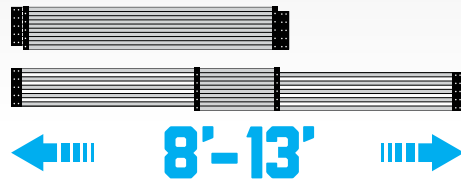
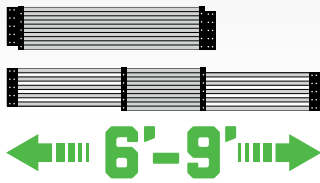


**SOLIDEMENT  
SECURITAIRE**

# PLATE-FORME TÉLESCOPIQUE



PLATEFORME  
TÉLESCOPIQUE DE 9'



	PLATEFORME TÉLESCOPIQUE DE 9'	PLATEFORME TÉLESCOPIQUE DE 13'	PLATEFORME TÉLESCOPIQUE DE 17'
<b>DIMENSIONS – RÉTRACTÉE (LXPXH)</b>	72 X 12 X 2 PO (183,2 X 30,2 X 5 CM)	96 X 12 X 2 PO (244,2 X 30,2 X 5 CM)	120 X 12 X 2 PO (305,2 X 30,2 X 5 CM)
<b>DIMENSIONS – DÉPLOYÉE (LXPXH)</b>	107,75 X 12 X 2 PO (273,8 X 30,2 X 5 CM)	156 X 12 X 2 PO (396 X 30,2 X 5 CM)	204 X 12 X 2 PO (518 X 30,2 X 5 CM)
<b>DÉPLOIEMENT</b>	6 JUSQU'À 9 PI (1,8 JUSQU'À 2,7 M)	8 JUSQU'À 13 PI (2,4 JUSQU'À 4 M)	10 JUSQU'À 17 PI (3 JUSQU'À 5,2 M)
<b>CAPACITÉ DE CHARGE</b>	250 LB (113 KG)	250 LB (113 KG)	250 LB (113 KG)
<b>POIDS</b>	31,1 LB (14,1 KG)	41 LB (18,6 KG)	50,7 LB (23 KG)
<b>MATÉRIEL</b>	ALUMINIUM	ALUMINIUM	ALUMINIUM
<b>NORMES</b>	ANSI, CSA ET OSHA	ANSI, CSA ET OSHA	ANSI, CSA ET OSHA
<b>MODÈLE</b>	M-PEP7000AL	M-PEP7100AL	M-PEP7200AL
<b>CUP</b>	778300000241	778300000258	778300000265



Plateforme télescopique illustrée avec échelle multipositions télescopique (modèle E-MTL7100AL) et équerres d'échelle (modèle E-LJ20P)



Plateforme télescopique illustrée avec supports de travail (modèle E-PWS7000AL)

# METALTECH®

WWW.METALTECH.CO

1 800 363-7587