

# ESCALERAS ROBUSTAS PARA TODO TIPO DE TRABAJO EN OBRAS INDUSTRIALES

**BuildMan**  
Grade



**METALTECH**

**SÓLIDAMENTE  
SEGURO**

# ESCALERA EXTENSIBLE DE ALUMINIO BUILDMAN®

## CARACTERÍSTICAS



**TOPE RESISTENTE QUE NO DEJA MARCAS**



**PELDAÑOS TEXTURIZADOS ANTIDESLIZANTES**



**GANCHO DE SEGURIDAD DE ALUMINIO PARA USO INTENSIVO**



**PATAS AUTONIVELANTES CON PUNTAS DE ANCLAJE Y BASE DE GOMA**



TIPO  
**IA**  
136 KG



**OPCIONAL BRAZOS ESTABILIZADORES (E-ACCSOAP)**



## ESCALERAS EXTENSIBLES DE ALUMINIO

CLASIFICACIÓN DE USO / CAPACIDAD DE CARGA*	TAMAÑO	LONGITUD DE LAS SECCIONES	LONGITUD MÁXIMA EXTENDIDA	ALCANCE MÁXIMO**	NIVEL MÁXIMO DE PIE	MODELO
TIPO <b>IA</b> 136 KG	4.9 M	2.4 M	4.1 M	4.9 M	2.9 M	E-ELAB16T1A
	6.1 M	3 M	5.3 M	6.1 M	4.1 M	E-ELAB20T1A
	7.3 M	3.7 M	6.5 M	7.3 M	5.2 M	E-ELAB24T1A
	8.5 M	4.3 M	7.7 M	8.5 M	6.4 M	E-ELAB28T1A
	9.8 M	4.9 M	8.9 M	9.7 M	7.6 M	E-ELAB32T1A
	11 M	5.5 M	9.9 M	10.5 M	8.5 M	E-ELAB36T1A
	12.2 M	6.1 M	10.8 M	11.4 M	9.4 M	E-ELAB40T1A

\* Capacidad de carga: incluye el peso del usuario más herramientas y materiales.

\*\* Alcance máximo: calculado para una persona de 1.75 m de altura con un alcance vertical de 30 cm.



# ESCALERA EXTENSIBLE DE FIBRA DE VIDRIO BUILDMAN®

## CARACTERÍSTICAS



**TOPE RESISTENTE QUE NO DEJA MARCAS**



**PELDAÑOS TEXTURIZADOS ANTIDESLIZANTES**



**GANCHO DE SEGURIDAD DE ALUMINIO PARA USO INTENSIVO**



**PATAS AUTONIVELANTES CON PUNTAS DE ANCLAJE Y BASE DE GOMA**



TIPO  
**IA**  
136 KG

**OPCIONAL BRAZOS ESTABILIZADORES (E-ACCSOAP)**



## ESCALERAS EXTENSIBLES DE FIBRA DE VIDRIO

CLASIFICACIÓN DE USO / CAPACIDAD DE CARGA*	TAMAÑO	LONGITUD DE LAS SECCIONES	LONGITUD MÁXIMA EXTENDIDA	ALCANCE MÁXIMO**	NIVEL MÁXIMO DE PIE	MODELO
TIPO <b>IA</b> 136 KG	4.9 M	2.4 M	4.1 M	4.9 M	2.9 M	E-ELFB16T1A
	6.1 M	3 M	5.3 M	6.1 M	4.1 M	E-ELFB20T1A
	7.3 M	3.7 M	6.5 M	7.3 M	5.2 M	E-ELFB24T1A
	8.5 M	4.3 M	7.7 M	8.5 M	6.4 M	E-ELFB28T1A
	9.8 M	4.9 M	8.9 M	9.7 M	7.6 M	E-ELFB32T1A
	11 M	5.5 M	9.9 M	10.5 M	8.5 M	E-ELFB36T1A
	12.2 M	6.1 M	10.8 M	11.4 M	9.4 M	E-ELFB40T1A

\* Capacidad de carga: incluye el peso del usuario más herramientas y materiales.

\*\* Alcance máximo: calculado para una persona de 1.75 m de altura con un alcance vertical de 30 cm.



# ESCALERA DE TIJERA DE FIBRA DE VIDRIO BUILDMAN®



## CARACTERÍSTICAS



TAPA SUPERIOR MULTIFUNCIÓN CON RANURAS VERSÁTILES PARA HERRAMIENTAS



PELDAÑOS ANTIDESLIZANTES CON DOBLE REMACHE



ABRAZADERA INTERNA DE ALTA RESISTENCIA



PATAS ANTIDESLIZANTES PARA TRABAJO PESADO



TIPO  
**IA**  
136 KG



TIPO  
**IAA**  
170 KG

## ESCALERAS DE TIJERA DE FIBRA DE VIDRIO

CLASIFICACIÓN DE USO / CAPACIDAD DE CARGA*	TAMAÑO	ALCANCE MÁXIMO**	NIVEL MÁXIMO DE PIE	PROFUNDIDAD DEL ESCALÓN	MODELO
TIPO <b>IA</b> 136 KG	1.2 M	2.6 M	0.6 M	7.6 CM	E-SLFB4T1A
	1.8 M	3.2 M	1.2 M	7.6 CM	E-SLFB6T1A
	2.4 M	3.8 M	1.7 M	7.6 CM	E-SLFB8T1A
	3 M	4.4 M	2.3 M	7.6 CM	E-SLFB10T1A
	3.7 M	4.9 M	2.9 M	7.6 CM	E-SLFB12T1A
TIPO <b>IAA</b> 170 KG	1.2 M	2.6 M	0.6 M	7.6 CM	E-SLFB4T1AA
	1.8 M	3.2 M	1.2 M	7.6 CM	E-SLFB6T1AA
	2.4 M	3.8 M	1.7 M	7.6 CM	E-SLFB8T1AA
	3 M	4.4 M	2.3 M	7.6 CM	E-SLFB10T1AA
	3.7 M	4.9 M	2.9 M	7.6 CM	E-SLFB12T1AA

\* Capacidad de carga: incluye el peso del usuario más herramientas y materiales.

\*\* Alcance máximo: calculado para una persona de 1.75 m de altura con un alcance vertical de 30 cm.



# ESCALERA DE PLATAFORMA TIPO TIJERA DE FIBRA DE VIDRIO BUILDMAN® SAFESPACE™



TIPO  
**IA**  
136 KG

## CARACTERÍSTICAS



BARANDA DE SEGURIDAD A LA ALTURA DE LA CADERA CON RANURAS VERSÁTILES PARA HERRAMIENTAS



AMPLIA PLATAFORMA DE ALUMINIO DE 41.9 X 41.9 CM



BARRAS DE REFUERZO DE POLÍMERO QUE REDUCEN EL ESFUERZO SOBRE LA ESTRUCTURA DE LA ESCALERA



PATAS ANTIDESLIZANTES DE ALTA RESISTENCIA

## ESCALERA DE PLATAFORMA TIPO TIJERA DE FIBRA DE VIDRIO SAFESPACE™

CLASIFICACIÓN DE USO / CAPACIDAD DE CARGA*	TAMAÑO NOMINAL	ALCANCE MÁXIMO**	NIVEL MÁXIMO DE PIE	DIMENSIONES DE LA PLATAFORMA	PROFUNDIDAD DEL ESCALÓN	MODELO
TIPO <b>IA</b> 136 KG	0.6 M	2.6 M	0.6 M	41.9 X 41.9 CM	7.6 CM	E-PSFB2T1A
	0.9 M	2.9 M	0.9 M	41.9 X 41.9 CM	7.6 CM	E-PSFB3T1A
	1.2 M	3.2 M	1.2 M	41.9 X 41.9 CM	7.6 CM	E-PSFB4T1A
	1.8 M	3.8 M	1.7 M	41.9 X 41.9 CM	7.6 CM	E-PSFB6T1A
	2.4 M	4.4 M	2.3 M	41.9 X 41.9 CM	7.6 CM	E-PSFB8T1A
	3 M	4.9 M	2.9 M	41.9 X 41.9 CM	7.6 CM	E-PSFB10T1A***
	3.6 M	5.5 M	3.5 M	41.9 X 41.9 CM	7.6 CM	E-PSFB12T1A***

\* Capacidad de carga: incluye el peso del usuario más herramientas y materiales.

\*\* Alcance máximo: calculado para una persona de 1.75 m de altura con un alcance vertical de 30 cm.

\*\*\* Disponible por pedido especial; pueden aplicarse demoras en el envío.



# BANCO DE TRABAJO ELEVADOR DE FIBRA DE VIDRIO BUILDMAN®, SOPORTE TIPO CABALLETE

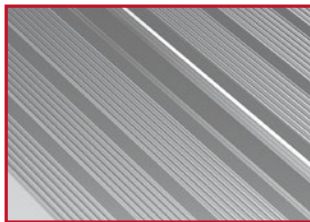


TIPO  
**IA**  
136 KG

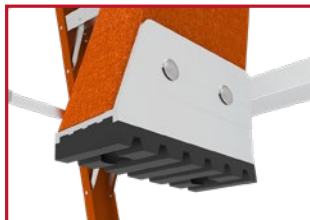
## CARACTERÍSTICAS



SUPERFICIE SUPERIOR DE  
25.4 X 76.8 CM



PELDAÑOS Y SUPERFICIE  
SUPERIOR ANTIDESLIZANTES



ALMOHADILLAS DE GOMA  
PARA MAYOR ESTABILIDAD  
Y PREVENCIÓN DE  
DESLIZAMIENTOS

## BANCO DE TRABAJO ELEVADOR DE FIBRA DE VIDRIO, SOPORTE TIPO CABALLETE

CLASIFICACIÓN DE USO / CAPACIDAD DE CARGA*	TAMAÑO	DIMENSIONES DE LA SUPERFICIE SUPERIOR	POSICIÓN ABIERTA	PROFUNDIDAD DEL ESCALÓN	MODELO
TIPO <b>IA</b> 136 KG	0.6 M	25.4 X 76.8 CM	84.8 X 65.5 X 64 CM	7.6 CM	E-WSFB24T1A
	0.9 M	25.4 X 76.8 CM	88.3 X 84.3 X 93 CM	7.6 CM	E-WSFB36T1A
	1.2 M	25.4 X 76.8 CM	91.8 X 103 X 121.9 CM	7.6 CM	E-WSFB48T1A

\* Capacidad de carga: incluye el peso del usuario más herramientas y materiales.



TIPO  
**IA**  
136 KG

## CABALLETE DE TRABAJO DE ALUMINIO

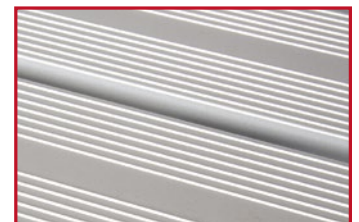
CLASIFICACIÓN DE USO / CAPACIDAD DE CARGA*	TAMAÑO	DIMENSIONES DE LA SUPERFICIE SUPERIOR	POSICIÓN ABIERTA	MODELO
TIPO <b>IA</b> 136 KG	0.6 M	60.3 X 31.1 CM	66.5 X 71.9 X 60.1 CM	E-PWS7000AL
	0.9 M	60.3 X 31.1 CM	69.5 X 91.9 X 89.2 CM	E-PWS7100AL
	1.2 M	60.3 X 31.1 CM	72.4 X 114.5 X 118 CM	E-PWS7200AL
	1.5 M	60.3 X 31.1 CM	75.1 X 135.8 X 147.3 CM	E-PWS7300AL

\* Capacidad de carga: incluye el peso del usuario más herramientas y materiales.

## CARACTERÍSTICAS



SUPERFICIE SUPERIOR DE  
60.3 X 31.1 CM



PELDAÑOS Y SUPERFICIE  
SUPERIOR ANTIDESLIZANTES



LIGERO Y FÁCIL DE TRANSPORTAR

# PLATAFORMA DE TRABAJO TELESCÓPICA DE ALUMINIO

## CARACTERÍSTICAS



LA PLATAFORMA SE AJUSTA FÁCILMENTE PARA ADAPTARSE A LAS NECESIDADES DE TU PROYECTO



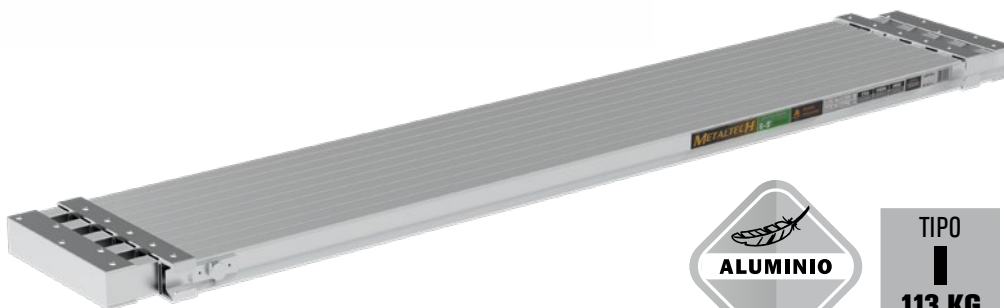
SUPERFICIE ANTIDESLIZANTE



SISTEMA DE BLOQUEO DE SEGURIDAD



CONSTRUCCIÓN DE ALUMINIO LIGERA PERO RESISTENTE



TIPO  
I  
113 KG

## PLATAFORMA DE TRABAJO TELESCÓPICA DE ALUMINIO

CLASIFICACIÓN DE USO / CAPACIDAD DE CARGA*	TAMAÑO	EXTENSIÓN	MODELO
TIPO I 113 KG	2.7 M	RANGO DE LONGITUD: DE 1.8 A 2.7 M AJUSTE PROGRESIVO CADA 30 CM	M-PEP7000AL
	4 M	RANGO DE LONGITUD: DE 2.4 A 4 M AJUSTE PROGRESIVO CADA 30 CM	M-PEP7100AL
	5.2 M	RANGO DE LONGITUD: DE 3 A 5.2 M AJUSTE PROGRESIVO CADA 30 CM	M-PEP7200AL

\* Capacidad de carga: incluye el peso del usuario más herramientas y materiales.



# BANCO BUILDMAN® PARA PANELES DE YESO

## CARACTERÍSTICAS



ALTURA AJUSTABLE DE 46 A 76 CM



SISTEMA DE BLOQUEO AUTOMÁTICO  
CON DISPOSITIVO INDICADOR



PLATAFORMA EXTRA ANCHA



## BANCO EXTENSIBLE PARA PANELES DE YESO

CAPACIDAD DE CARGA*	ALTURA DE TRABAJO	ALCANCE MÁXIMO**	SUPERFICIE DE TRABAJO	MODELO
227 KG	46 HASTA 76 CM NIVELES DE AJUSTE CADA 5 CM	2.8 M	121.9 X 24.1 CM	I-BMDWB18

\* Capacidad de carga: incluye el peso del usuario más herramientas y materiales.

\*\* Alcance máximo: calculado para una persona de 1.75 m de altura con un alcance vertical de 30 cm.

**LOS PRODUCTOS DE LA LÍNEA BUILDMAN® ESTÁN DISEÑADOS PARA RESISTIR LOS ENTORNOS DE OBRA MÁS EXIGENTES QUE LOS PROFESIONALES ENFRENTAN CADA DÍA**



SERVICIO AL CLIENTE  
T : 1 800 363-7587 (LLAMADA GRATUITA)  
@ : CS@METALTECH.CO  
WWW.METALTECH.CO

**SÓLIDAMENTE  
SEGURO**



¿QUIERES EVITAR  
EL PAPEL?



Escanea para acceder  
rápidamente a la  
versión digital (PDF)